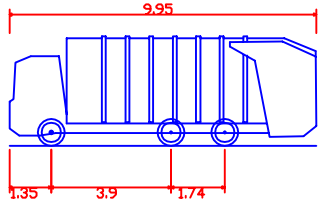
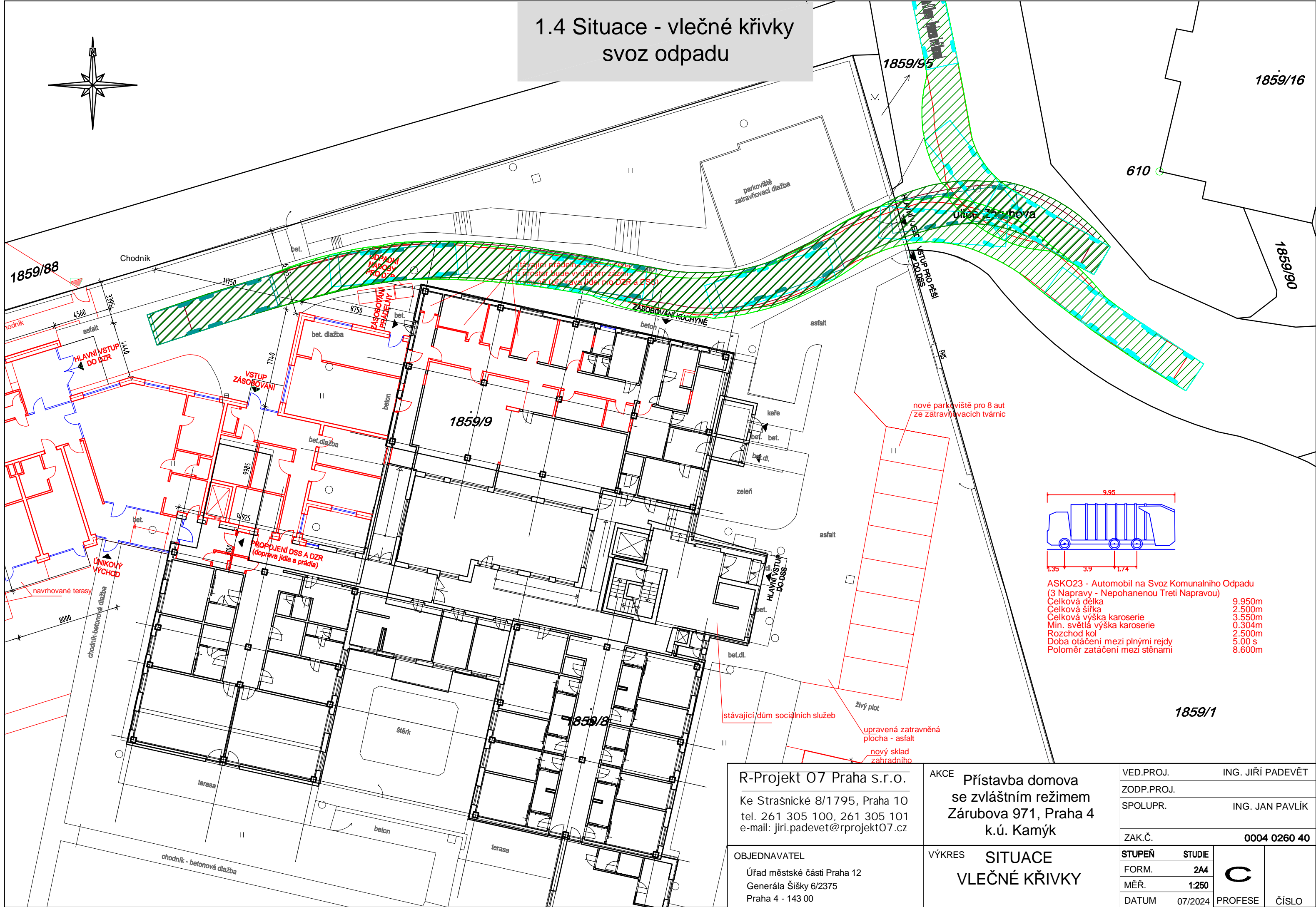


1.4 Situace - vlečné křivky
svoz odpadu



ASKO23 - Automobil na Svoz Komunálního Odpadu
(3 Naprawy - Nepoháněnou Třetí Napravou)
Celková délka 9.950m
Celková šířka 2.500m
Celková výška karoserie 3.550m
Min. světlá výška karoserie 0.304m
Rozchod kol 2.500m
Doba otáčení mezi plnými rejdy 5.00 s
Poloměr zatáčení mezi stěnami 8.600m

R-Projekt 07 Praha s.r.o. Ke Strašnické 8/1795, Praha 10 tel. 261 305 100, 261 305 101 e-mail: jiri.padevet@rprojekt07.cz		AKCE Přístavba domova se zvláštním režimem Zárubova 971, Praha 4 k.ú. Kamýk		VED.PROJ. ING. JIŘÍ PADEVĚT ZODP.PROJ. SPOLUPR. ING. JAN PAVLÍK ZAK.Č. 0004 0260 40	
OBJEDNAVATEL Úřad městské části Praha 12 Generála Šišky 6/2375 Praha 4 - 143 00		VÝKRES SITUACE VLEČNÉ KŘIVKY		STUPEŇ FORM. 2A4 MĚŘ. 1:250 DATUM 07/2024	STUDIE C PROFESE ČÍSLO